



METEOROLOJİ GENEL MÜDÜRLÜĞÜ  
GENEL KONULAR VE MEVZUAT  
SÜRE TABLOLARI KİTAPÇIĞI

**METEOROLOJİ GENEL MÜDÜRLÜĞÜ GENEL KONULAR VE MEVZUAT  
SÜRE TABLOLARI-(BÜRO MEMUR-SEN )**

**ANAYASA SÜRELER TABLOSU**

<b>2017 ANAYASA DEĞİŞİKLİĞİ İLE KALDIRILANLAR</b>			
1	Bakanlar Kurulu		
2	Başbakanlık Kurumu		
3	Kanun Hükmünde Kararname		
4	Kanun Tasarıları		
5	Tüzük		
6	Müşterek Kararname		
7	Gensoru önergesi		
8	Askeri yargı		
9	Sıkıyönetim terimi		
<b>ANAYASAYA GÖRE KURUMLARIN ÜYE SAYILARI</b>			
<b>S.N</b>	<b>KURUMU</b>	<b>ÜYE SAYISI</b>	<b>SEÇİLMELERİ /DAĞILIMLARI</b>
1	ANAYASA MAHKEMESİ	15	Cumhurbaşkanı: 12 TBMM: 3
2	HAKİMLER VE SAVCILAR KURULU	13	Cumhurbaşkanı: 4 TBMM:7 Başkanı: Adalet Bakanı Doğal Üye: Bakan Yardımcısı
3	UYUŞMAZLIK MAHKEMESİ	7	Yargıtay Hukuk Genel Kurulu:3 Danıştay Genel Kurulu:3 Başkanı:Anayasa Mahkemesi Üyesi
4	YÜKSEK SEÇİM KURULU	7 Asıl 4 Yedek	Yargıtay Genel Kurulu: 6 Danıştay Genel Kurulu:5
5	DEVLET DENETLEME KURULU	9	Cumhurbaşkanı
6	RTÜK	9	TBMM

**METEOROLOJİ GENEL MÜDÜRLÜĞÜ GENEL KONULAR VE MEVZUAT  
SÜRE TABLOLARI-(BÜRO MEMUR-SEN )**

<b>ANAYASAYA GÖRE SÜRELER</b>		
1	Kararnameler ve yönetmelikler, yayımdan sonraki bir tarih belirlenmemişse, yürürlüğe girecekleri süre	Resmî Gazetede yayımlandıkları gün (Madde 104)
2	Olağanüstü hal ilanı kararı	Resmî Gazetede yayımlandıkları gün (Madde 119)
3	Yakalanan veya tutuklanan kişi, tutulma yerine en yakın mahkemeye gönderilmesi için gerekli süre	48 saat (Madde19)
4	Toplu olarak işlenen suçlarda en çok kaç gün içinde hakim önüne çıkarılır	4 gün (Madde 19)
5	Türkiye Büyük Millet Meclisi Başkanlığı için adaylık süresi	5 gün( Madde 94)
6	TBMM Başkanlık seçimlerinin tamamlanması için gerekli süre	5 gün (Madde 94)
7	Düzeltilme ve cevap hakkı	7 gün (Madde 32)
8	Dokunulmazlığı kaldıran milletvekilinin Anayasa Mahkemesine itiraz süresi	7 gün (Madde 85)
9	Anayasa Mahkemesine anayasa değişikliği ve kanunların şekil bakımından incelenmesi için iptal davası açma süresi	10 gün (Madde148)
10	Yazılı sorunun cevaplanacağı süre	15 gün (Madde 98)
11	Kanunların Cumhurbaşkanınca yayımlanması süresi	15 gün (Madde 89)
12	Cumhurbaşkanlığı makamının herhangi bir nedenle boşalması halinde Cumhurbaşkanı seçiminin yapılacağı süre	45 gün (Madde 106)
13	Cumhurbaşkanı bütçe kanun teklifini, malî yılbaşından önce, Türkiye Büyük Millet Meclisine sunacağı süre	75 gün (Madde 161)

**METEOROLOJİ GENEL MÜDÜRLÜĞÜ GENEL KONULAR VE MEVZUAT  
SÜRE TABLOLARI-(BÜRO MEMUR-SEN )**

14	Kanun, Cumhurbaşkanlığı kararnamesi veya içtüzüğün esas bakımından iptali için Anayasa Mahkemesine dava açma süresi	60 gün (Madde 151)
15	Bir ilin veya seçim çevresinin, Türkiye Büyük Millet Meclisinde üyesinin kalmaması halinde, seçimin yapılacağı süre	90 gün (Madde 78)
16	Ara seçimlerin yapılma süresi	3 ay (Madde 78)
17	TBMM'nin bir yasama yılında tatil yapacağı süre	3 ay (Madde 93)
18	Yüce Divan yargılamasının tamamlanacağı süre	3 ay (Madde 105)
19	Olağanüstü hal sırasında çıkarılan Cumhurbaşkanlığı kararnamelerinin Türkiye Büyük Millet Meclisinde görüşülüp karara bağlanacağı süre	3 ay (Madde 119)
20	TBMM çalışmalarına ara verme süresi	3 ay (Madde
21	Cumhurbaşkanının talebiyle Türkiye Büyük Millet Meclisinin her defasında olağanüstü hali uzatabileceği süre	4 ay (Madde 119)
22	Olağanüstü Hal süresi	6 ay (Madde 119)
23	Anayasa Mahkemesi iptal kararının yürürlüğe gireceği tarihin belirtilmesinde aranan süre (en son)	1 yıl (Madde 153)
24	Savaş sebebiyle seçimlerin geriye bırakılması	1 yıl (Madde 78)
25	Ara seçime gidilemeyecek süre	1 yıl (Madde 78)
26	Anayasa Mahkemesi Başkanının görev süresi	4 yıl ( Madde 147)
27	Kamu Başdenetçisinin görev süresi	4 yıl (Madde 74)
28	Yüksek mahkeme başkanlarının görev süreleri	4 yıl
29	Yargıtay Cumhuriyet Başsavcısının görev süresi	4 yıl (Madde 154)
30	Hakimler ve Savcılar Kurulu üyelerinin görev süresi	4 yıl ( Madde 159)
31	Bir siyasi partinin temelli kapatılmasına beyan veya faaliyetleriyle sebep olan kurucuları dahil üyelerine getirilen siyaset yasağı süresi	5 yıl (Madde 69)

**METEOROLOJİ GENEL MÜDÜRLÜĞÜ GENEL KONULAR VE MEVZUAT  
SÜRE TABLOLARI-(BÜRO MEMUR-SEN )**

32	Cumhurbaşkanlığı ve genel seçimlerin yapılma süresi	5 yıl (Madde 77 )
33	Mahalli idare seçimlerinin yapılma süresi	5 Yıl (Madde 127)
34	Anayasa Mahkemesinin red kararının Resmî Gazetede yayımlanmasından sonra Anayasaya aykırılığı iddiasıyla tekrar başvuruda bulunulamayacak süre	10 yıl (Madde 152)

<b>ANAYASAYA GÖRE YÜZDE İFADESİ GEÇEN KAVRAMLAR/TERİMLER</b>		
S.NO		YÜZDESİ
1	Cumhurbaşkanlığına, siyasi parti gruplarının, aday gösterebilmeleri için aranan yüzde	%5 (Madde 101)
2	TBMM ara seçimlerinin yapılması için aranan boşalan (milletvekili) üyelik yüzdesi	%5 (Madde 78)

<b>MECLİS ARİTMETİĞİ</b>	
<b>Salt Çoğunluk</b>	Meclis üye tam sayısının yarısından <b>en az</b> 1 fazla olan çoğunluktur. Bu sayı <b>301 dir.</b>
<b>Toplantı Yeter Sayısı</b>	Meclis'in toplanabilmesi için üye tam sayısının <b>en az</b> 3 te 1'i gerekir.Bu sayı <b>200 dür.</b>
<b>Karar Yeter Sayısı</b>	Salt çoğunluk sayısı hiçbir zaman TBMM'nin dörtte birinin bir fazlasından az olmamalıdır. Bu sayı <b>151 dir.</b>
<b>Anayasa Değişikliği Yeter Sayısı</b>	Anayasa değişikliği için karar yeter sayısı Meclis üye tam sayısının 3'te 2'si olan <b>400 dür.</b>
<b>Referandum Kararı</b>	<b>360 oy.</b>
<b>Yüce Divana Sevk</b>	Yüce Divan'a sevk için ise üçte iki çoğunluk, yani <b>400</b> milletvekilinin desteği gerekiyor.
<b>Erken Seçim Kararı</b>	TBMM'nin erken seçim kararını ise beşte üç çoğunluk, <b>360 oy</b> gerekiyor.

**METEOROLOJİ GENEL MÜDÜRLÜĞÜ GENEL KONULAR VE MEVZUAT  
SÜRE TABLOLARI-(BÜRO MEMUR-SEN )**

<b>DEVLET MEMURLARI KANUNU/ SÜRELER</b>		
1	Kadın memura, çocuğunu emzirmesi için, ikinci altı ayda verilecek süt izni kullanma saati .	1,5 saat (Madde 104)
2	Kadın memura, çocuğunu emzirmesi için doğum sonrası analık izni süresinin bitim tarihinden itibaren verilecek süt izni kullanma süresi	3 saat (Madde 104)
3	Memurların haftalık çalışma süresi	40 saat (Madde 99)
4	Aynı yerdeki görevlere atananların işe başlamalarında aranan süre (Atamalarda görev yerine hareket ve işe başlama süresi)	Ertesi gün (Madde 62)
5	Kurumlar gerektiği takdirde personelini günlük çalışma saatleri dışında fazla çalışma ücreti vermeksizin çalıştırabilirler. Bu durumda personele yaptırılacak fazla çalışmanın her sekiz saati için verilecek izin süresi	1 gün (Madde 178)
6	Açıktan vekil olarak atananlara, bir yılda yirmi günü geçmemek üzere çalıştıkları her ay için verilecek izin süresi	2 gün (Madde 86)
7	Devlet memurlarına zorunlu hallerde yıllık izin sürelerine gidiş ve dönüş için en çok verilecek süre	2 şer gün (Madde 102)
8	Memurun kendisinin veya çocuğunun evlenmesi halinde verilecek evlilik izni süresi (Mazeret İzni)	7 gün (Madde 104)
9	Memurun eşinin, çocuğunun, kendisinin veya eşinin ana, baba ve kardeşinin ölümü hâllerinde isteği üzerine verilecek ölüm izni süresi (Mazeret izni)	7 gün (Madde 104)
10	Memura disiplin cezasında savunma süresi	7 gün (Madde 130)
11	Disiplin cezasında İtirazda süre (İtiraz)	7 gün (Madde 135)
12	Hesaplarını, görevi devralanlara devir zorunluluğu bulunan saymanların devir süresi	7 gün (Madde 171)
13	Memura, eşinin doğum yapması hâlinde, isteği üzerine verilecek babalık izni süresi (Mazeret izni)	10 gün (Madde 104)

**METEOROLOJİ GENEL MÜDÜRLÜĞÜ GENEL KONULAR VE MEVZUAT  
SÜRE TABLOLARI-(BÜRO MEMUR-SEN )**

<b>DEVLET MEMURLARI KANUNU/ SÜRELER</b>		
14	Mazeret izin süresi (Zaruret halinde)	10 gün( Madde 104)
15	Memurun görevden çekilme isteğinde bulunmuş sayılmasında aranan süre şartı (Çekilme)	10 gün (Madde 94)
16	Eşleri, reşit olmayan veya mahcur olan çocukları, yasaklanan faaliyetlerde bulunan memurların durumu kurumlarına bildirmekle yükümlü oldukları süre (Ticaret ve diğer kazanç getirici faaliyetlerde bulunma yasağı)	15 gün (Madde 28)
17	Devlet Personel Başkanlığı atama yapılacak boş kadroların sınıf ve derecelerini, kadroların buldukları kurum ve yerlerini başvurma süresinin bitiminden itibaren duyurulacak süre	15 gün (Madde 47)
18	Başka yerdeki görevlere atananlar, atama emirlerinin kendilerine tebliğ tarihinden itibaren işe başlamak zorunda olacakları süre (Atamalarda görev yerine hareket ve işe başlama süresi )	15 gün (Madde 62)
19	Disiplin amirleri uyarma, kınama ve aylıktan kesme cezalarını soruşturmanın tamamlandığı günden itibaren verecekleri süre (Karar süresi)	15 gün (Madde 128)
20	Devlet memurluğundan çıkarma cezası gerektiren göreve gelmeme süresi	20 gün
21	Devlet memurlarının, hizmeti 1 yıldan on yıla kadar (On yıl dahil) olanlar için yıllık izin süresi(Yıllık izin)	20 gün (Madde 102)
22	Kademe ilerlemesinin durdurulması cezasında Disiplin kurulunun karar süresi	30 gün(Madde 128)
23	Muvazzaf askerliğe ayrılan memurların terhislerinde göreve başlatılmalarında aranan süre	30 gün (Madde 83)
24	Devlet memurlarının hizmeti on yıldan fazla olanlar için yıllık izin süresi	30 gün(Madde 102)
25	Devlet memurlarının, yemin belgelerini asli devlet memurluğuna atandıktan sonra imzalayacakları süre	1 ay (Madde 6)

**METEOROLOJİ GENEL MÜDÜRLÜĞÜ GENEL KONULAR VE MEVZUAT  
SÜRE TABLOLARI-(BÜRO MEMUR-SEN )**

<b>DEVLET MEMURLARI KANUNU/ SÜRELER</b>		
26	Hizmetleri sırasında radyoaktif ışınlarla çalışan personele, her yıl yıllık izinlerine ilaveten verilecek sağlık izni süresi	1 ay (Madde 103)
27	Uyarma, kınama, aylıktan kesme ve kademe ilerlemesinin durdurulması cezalarında soruşturmaya başlama süresi	1 ay(Madde 127)
28	Sürekli görevle yurt dışına gönderilen Devlet memurlarının, geçici görevle merkeze çağrılacakları süre	1 ay (Madde 181)
29	Kamu görevlisi iken bakan müşavirliğine atananlar, görevleri sona erdiğinde veya görevden alındıklarında, yönetici kadro, pozisyon ve görevleri hariç olmak üzere önceki kadro veya pozisyonlarına atanmalarındaki süre	1 ay (Madde 61)
30	Bir ceza kovuşturması icabından olduğu takdirde görevinden uzaklaştırmaya yetkili amir (Müfettişlerin görevinden uzaklaştırdıkları memurlar hakkında atamaya yetkili amir) ilgilinin durumunu inceleyeceği süre	2 ay (Madde 145)
31	Mecburi hizmetle yükümlü bulunanların yetiştirme, eğitim veya staj sürelerinin bitiminden itibaren kuramlarına başvuracakları süre	2 ay (Madde 225)
32	Memurun bakmakla yükümlü olduğu veya memur refakat etmediği takdirde hayatı tehlikeye girecek ana, baba, eş ve çocukları ile kardeşlerinden birinin ağır bir kaza geçirmesi veya tedavisi uzun süren bir hastalığının bulunması hâllerinde, bu hâllerin sağlık kurulu raporuyla belgelendirilmesi şartıyla, aylık ve özlük hakları korunarak, verilecek izin süresi (Hastalık ve refakat izni )	3 ay (Madde 105)
33	Sürekli görevle yurt dışında bulunan memurların yurt dışı aylık ödenme süreleri	4 ay (Madde 180)
34	Analık izin süresi	16 hafta (Madde 104)
35	Kadroları kaldırılan devlet memurlarının atanma süresi	6 ay (Madde 91)



**METEOROLOJİ GENEL MÜDÜRLÜĞÜ GENEL KONULAR VE MEVZUAT  
SÜRE TABLOLARI-(BÜRO MEMUR-SEN )**

<b>DEVLET MEMURLARI KANUNU/ SÜRELER</b>		
36	Memurluktan çıkarma cezasında disiplin kovuşturmasına başlama süresi (Zamanaşımı)	6 ay (Madde 127)
37	Geçici süreli görevlendirmenin bir yılda en fazla verileceği süre	6 ay (Ek Madde 8)
38	Memurluktan çıkarma cezası için disiplin amirleri tarafından yaptırılan soruşturmaya ait dosya, memurun bağlı bulunduğu kurumun yüksek disiplin kuruluna tevdiinden itibaren karara bağlanacağı süre (Karar süresi)	6 ay (Madde 128)
39	Memura, kanser, verem ve akıl hastalığı gibi uzun süreli bir tedaviye ihtiyaç gösteren hastalığı hâlinde verilecek izin süresi (Hastalık ve refakat izni)	18 ay (Madde 105)
40	Memura, hastalık ve refakat izninin bitiminden itibaren, sağlık kurulu raporuyla belgelendirilmesi şartıyla, istekleri üzerine verilen aylıksız izin süresi	18 ay (Madde 108)
41	Doğum yapan memura, 104 üncü madde uyarınca verilen doğum sonrası analık izni süresinin veya aynı maddenin (F) fıkrası uyarınca verilen izin süresinin bitiminden; eşi doğum yapan memura ise, doğum tarihinden itibaren istekleri üzerine aylıksız izin verilecek süre	24 ay (Madde 108)
42	Memurun kademe ilerlemesinin yapılabilmesi için bulunduğu kademede bulunması gereken süre (İlerleme)	1 yıl (Madde 64)
43	Memurun derece yükselme süresi (Derecede kalma süresi) (Yükselme)	3 yıl

METEOROLOJİ GENEL MÜDÜRLÜĞÜ GENEL KONULAR VE MEVZUAT  
SÜRE TABLOLARI-(BÜRO MEMUR-SEN )

**657 SAYILI KANUN İZİNLER**

İZİN ADI	SÜRESİ	MADDESİ
Mazeret İzni (Analık İzni)	Doğumdan önce <b>sekiz</b> , doğumdan sonra <b>sekiz</b> hafta olmak üzere toplam <b>onaltı</b> hafta, Çoğul gebelik durumunda, doğum öncesi sekiz haftalık analık izni süresine <b>iki hafta</b> eklenir. sağlık durumunun çalışmaya uygun olduğunu tabip raporuyla belgeleyen kadın memur, isteği hâlinde doğumdan önceki <b>üç haftaya</b> kadar kurumunda çalışabilir.	104
Mazeret izni ( Süt izni)	Kadın memura, çocuğunu emzirmesi için doğum sonrası analık izni süresinin bitim tarihinden itibaren ilk altı ayda günde <b>üç saat</b> , ikinci altı ayda günde <b>birbuçuk</b> saat süt izni verilir.	104
Mazeret İzni (Evlatlık İzni)	Üç yaşını doldurmamış bir çocuğu eşiyile birlikte veya münferit olarak evlat edinen memurlar ile memur olmayan eşin münferit olarak evlat edinmesi hâlinde memur olan eşlerine, çocuğun teslim edildiği tarihten itibaren <b>sekiz hafta</b> süre ile izin verilir. Bu izin evlatlık kararı verilmeden önce çocuğun fiilen teslim edildiği durumlarda da uygulanır.	
Mazeret izni	Merkezde atamaya yetkili amir, ilde vali, ilçede kaymakam ve yurt dışında diplomatik misyon şefi tarafından, birim amirinin muvafakati ile bir yıl içinde toptan veya bölümler hâlinde, mazeretleri sebebiyle memurlara <b>on gün</b> izin verilebilir. Zaruret hâlinde öğretmenler hariç olmak üzere, aynı usûlle <b>on gün</b> daha mazeret izni verilebilir. Bu takdirde, ikinci kez verilen bu izin, yıllık izinden düşülür.	104
Mazeret izni (Memurun engelli çocuğu için)	Memurlara; en az yüzde 70 oranında engelli ya da süreğen hastalığı olan çocuğunun (çocuğun evli olması durumunda eşinin de en az yüzde 70 oranında engelli olması kaydıyla) hastalanması hâlinde hastalık raporuna dayalı olarak ana veya babadan sadece biri tarafından kullanılması kaydıyla bir yıl içinde toptan veya bölümler hâlinde <b>on güne</b> kadar mazeret izni verilir.	104

**METEOROLOJİ GENEL MÜDÜRLÜĞÜ GENEL KONULAR VE MEVZUAT**  
**SÜRE TABLOLARI-(BÜRO MEMUR-SEN )**

Mazeret İzni (Babalık izni)	Memura, eşinin doğum yapması hâlinde, isteği üzerine <b>on gün</b> babalık izni;	104
Mazeret İzni (Ölüm İzni)	Memurun kendisinin veya çocuğunun evlenmesi ya da eşinin, çocuğunun, kendisinin veya eşinin ana, baba ve kardeşinin ölümü hâllerinde isteği üzerine <b>yedi gün</b> izin verilir.	104
Hastalık ve Refakat İzni	Memura, aylık ve özlük hakları korunarak, verilecek raporda gösterilecek lüzum üzerine, kanser, verem ve akıl hastalığı gibi uzun süreli bir tedaviye ihtiyaç gösteren hastalığı hâlinde <b>onsekiz aya</b> kadar, diğer hastalık hâllerinde ise <b>onikiaya</b> kadar izin verilir.Memura, 105 inci maddenin son fıkrası uyarınca verilen iznin bitiminden itibaren, sağlık kurulu raporuyla belgelendirilmesi şartıyla, istekleri üzerine <b>onsekiz aya</b> kadar aylıksız izin verilebilir.	105
Aylıksız İzni (Doğum için)	Doğum yapan memura, 104 üncü madde uyarınca verilen doğum sonrası analık izni süresinin veya aynı maddenin (F) fıkrası uyarınca verilen izin süresinin bitiminden; eşi doğum yapan memura ise, doğum tarihinden itibaren istekleri üzerine <b>yirmidört aya</b> kadar aylıksız izin verilir.	105
Aylıksız İzni (Diğer)	Memura, yıllık izinde esas alınan süreler itibarıyla <b>beş</b> hizmet yılını tamamlamış olması ve isteği hâlinde memuriyeti boyunca ve en fazla iki defada kullanılmak üzere, toplam <b>bir yıla</b> kadar aylıksız izin verilebilir.	105
Aylıksız İzni (Askerlik)	Muvazzaf askerliğe ayrılan memurlar askerlik süresince görev yeri saklı kalarak aylıksız izinli sayılır	105
Refakat İzni	Memurun bakmakla yükümlü olduğu veya memur refakat etmediği takdirde hayatı tehlikeye girecek ana, baba, eş ve çocukları ile kardeşlerinden birinin ağır bir kaza geçirmesi veya tedavisi uzun süren bir hastalığının bulunması hâllerinde, bu hâllerin sağlık kurulu raporuyla belgelendirilmesi şartıyla, aylık ve özlük hakları korunarak, <b>üç aya</b> kadar izin verilir. Gerektiğinde bu süre <b>bir katına</b> kadar uzatılır.	105
Yıllık İzni	Devlet memurlarının yıllık izin süresi, hizmeti 1 yıldan on yıla kadar (On yıl dahil) olanlar için <b>yirmi gün</b> ,	102

METEOROLOJİ GENEL MÜDÜRLÜĞÜ GENEL KONULAR VE MEVZUAT  
SÜRE TABLOLARI-(BÜRO MEMUR-SEN )

---

	hizmeti on yıldan fazla olanlar için <b>30 gündür</b> . Zorunlu hallerde bu sürelere gidiş ve dönüş için en çok <b>ikişer gün</b> eklenebilir.	
Yarı Zamanlı Çalışma	Doğum yapan memurlar doğum sonrası analık izninin veya 104 üncü maddenin (F) fıkrası uyarınca kullanılan izin, eşi doğum yapan memurlar ise babalık izninin bitiminden, ilgili mevzuatı uyarınca çocuğun mecburi ilköğretim çağına başladığı tarihi takip eden ay başına kadar olan dönemde, ayrıca süt izni verilmeksizin haftalık çalışma saatlerinin normal çalışma süresinin yarısı olarak düzenlenmesini talep edebilirler.	Ek Madde 43

**METEOROLOJİ GENEL MÜDÜRLÜĞÜ GENEL KONULAR VE MEVZUAT  
SÜRE TABLOLARI-(BÜRO MEMUR-SEN )**

<b>RESMİ YAZIŞMALARDA UYGULANACAK USUL VE ESASLAR HAKKINDA YÖNETMELİK</b>	
Elektronik ortamda güvenli elektronik imza ile imzalanan belgelerin nüsha sayısı	1(Tek) (Madde 5)
Zorunlu hâllerde veya olağanüstü durumlarda hazırlanacak belgeler, parafli nüshası hazırlayan idarede kalacak şekilde en az düzenlenecek nüsha sayısı (Fiziksel ortamda hazırlanan belge nüsha sayısı)	2 (iki) (Madde 5)
Belge üzerinde en fazla kullanılacak logo sayısı	2 (iki) (Madde 9)
Belge boyutu	A4 (210x297 mm)(Madde 6)
Times New Roman Harf Büyüklüğü	12 punto (Madde 7)
Arial Harf Büyüklüğü	11 punto (Madde 7)
Belgenin Yazı Alanı	1,5 cm (Madde 8)
Idare, logo kullanmak istediğinde sayfanın üst boşluğu.	0,5 cm (Madde 8)
Paragrafa içerden başlama ölçüsü	1.25 cm (Madde 16)
Sayfaya numarası verilecek alan	Sayfa ortası (Madde 27)
Belge Taleplerinde Cevap Süresi	5 iş günü (Madde 33)
Bilgi ve Görüş Taleplerinin Yerine Getirilmesindeki Süre	15 iş günü (Madde 33)
EBYS'lerin uyumlu hale getirilmesi süreci	3 ay (Geçici Madde 1)

**METEOROLOJİ GENEL MÜDÜRLÜĞÜ GENEL KONULAR VE MEVZUAT  
SÜRE TABLOLARI-(BÜRO MEMUR-SEN )**

---

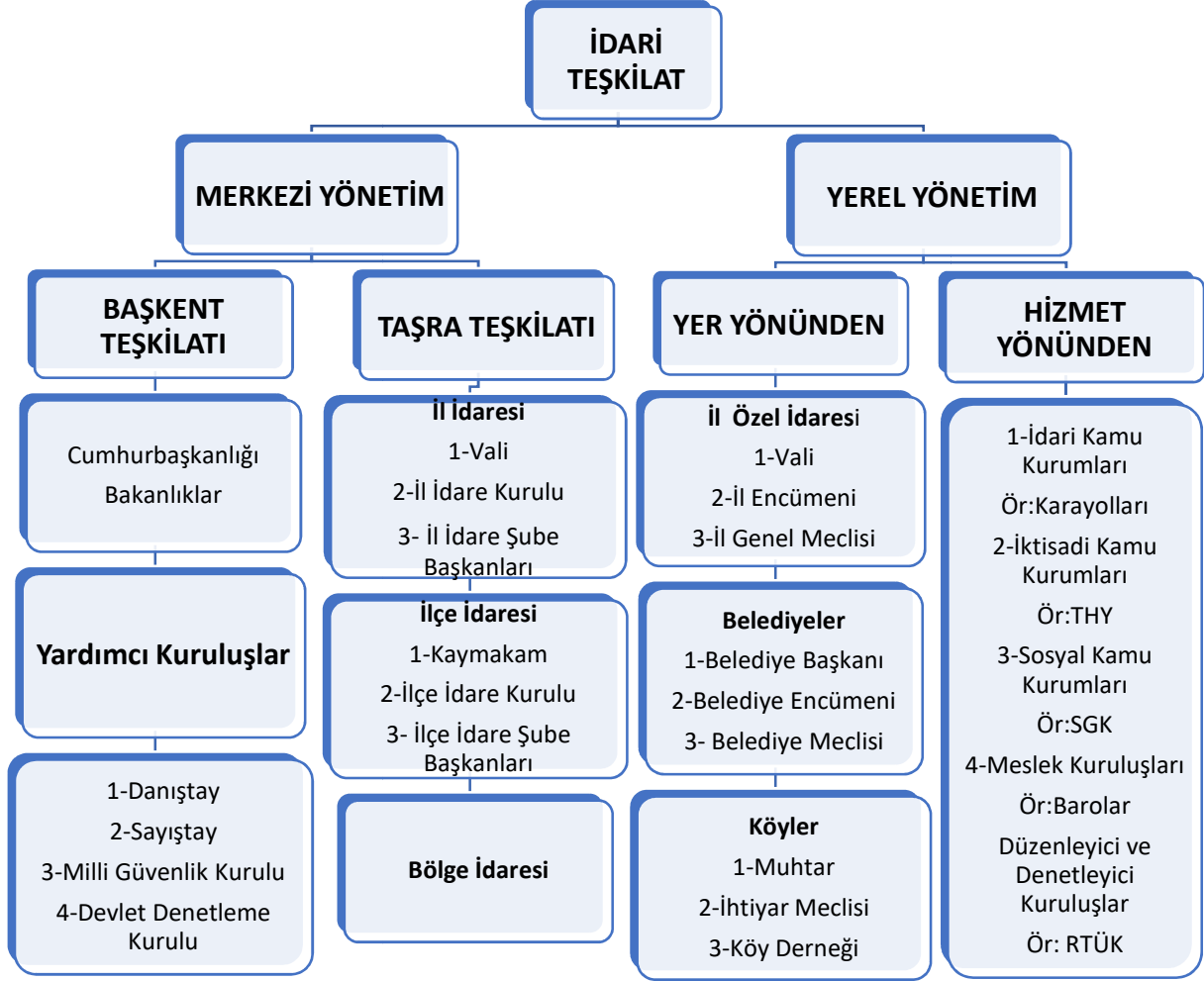
<b>4982 SAYILI KANUN/YÖNETMELİK ÖZET/SÜRELER</b>				
<b>S.N O</b>	<b>AÇIKLAMA</b>	<b>KANUN ADI</b>	<b>MADDESİ</b>	<b>SÜRE</b>
1	Kamu yararının gerektirdiği hâllerde, kişisel bilgi veya belgeler, kurum ve kuruluşlar tarafından, ilgili kişiye önceden haber verilemek koşuluyla açıklanacak süre	4982 S.K	21	7 gün
2	Kurum ve kuruluşlar, başvuru üzerine istenen bilgi veya belgeye erişimi sağlama süresi	4982 S.K	11	15 gün
3	Bilgi edinme istemi (...) (1) reddedilen başvuru sahibi, yargı yoluna başvurmadan önce kararın tebliğinden itibaren itiraz süresi	4982 S.K	13	15 gün
4	Kurum ve kuruluşlar, Kurulun istediği her türlü bilgi veya belgeyi vermekle yükümlü oldukları süre	4982 S.K	13	15 gün
5	başvuru içeriğinin birden fazla kurum ve kuruluşu ilgilendirmesi durumlarında bilgi veya belgeye erişim süresi	4982 S.K	11	30 gün

**METEOROLOJİ GENEL MÜDÜRLÜĞÜ GENEL KONULAR VE MEVZUAT**  
**SÜRE TABLOLARI-(BÜRO MEMUR-SEN )**

---

<b>MAL BİLDİRİMİNDE BULUNULMASI, RÜŞVET VE YOLSUZLUKLARLA MÜCADELE KANUN/YÖNETMELİK</b>	
Cumhuriyet Savcısı soruşturmaya başladığında ihbarı doğrulayan emareler bulunduğu takdirde sanıktan, haksız edinilen malın kaçırıldığı yolunda delil ve emare elde edildiği takdirde sanığın ikinci dereceye kadar kan ve sıhri hısımları ile gelini ve damadından mal bildiriminde bulunmalarını ister. Cumhuriyet Savcısına mal bildiriminin verilmesinde tanınan süre	7 gün
Kamu Görevlileri Etik Kurulu mal bildirimlerini gerektiğinde inceleme yetkisine sahiptir. Mal bildirimlerindeki bilgilerin doğruluğunun kontrolü amacıyla ilgili kişi ve kuruluşlar (bankalar ve özel finans kurumları dahil) talep edilen bilgileri kurula verilme süresi	30 gün
Cumhurbaşkanı yardımcısı veya bakan olarak atanmalarda, mal bildiriminde bulunma süresi	1 ay
Mal varlığında önemli bir değişiklik olduğunda mal bildiriminde bulunma süresi	1 ay
Yönetim ve denetim kurulu üyelikleri ile komisyon üyeliklerine seçim ve atamalarda mal bildiriminde bulunma süresi	1 ay
Görevin sona ermesi halinde mal bildiriminde bulunma süresi	1 ay
Seçimle gelinen görevlerde mal bildiriminde bulunma süresi	2 ay
6 ncı maddede belirtilen sürelerde mal bildiriminde bulunmayana bildirimlerin verileceği mercilerce ıhtarda bulunulur. İhtarın kendisine tebliğinden itibaren otuz gün içinde mazeretsiz olarak bildirimde bulunmayana verilecek hapis cezası süresi	3 ay

METEOROLOJİ GENEL MÜDÜRLÜĞÜ GENEL KONULAR VE MEVZUAT  
SÜRE TABLOLARI-(BÜRO MEMUR-SEN )





METEOROLOJİ GENEL MÜDÜRLÜĞÜ GENEL KONULAR VE MEVZUAT  
SÜRE TABLOLARI-(BÜRO MEMUR-SEN )

---

<b>Normlar Hiyerarşisi:</b> Anayasa- Kanun –Cumhurbaşkanlığı kararnamesi – Cumhurbaşkanlığı kararı- Yönetmelik- Genelge
Üst Kademe Kamu Yöneticileri İle Kamu Kurum Ve Kuruluşlarında Atama Usullerine Dair Cumhurbaşkanlığı Kararnamesine göre <b>Cumhurbaşkanı kararı veya onayı</b> ile üst kademe atamaları yapılır. Görev süreleri Cumhurbaşkanlığı <b>görev süresi</b> ile sınırlıdır. Cumhurbaşkanının görevi sona erdiğinde, bunların görevi de sona erer. Bunlar, görev süreleri sona ermeden de Cumhurbaşkanınca görevden alınabilir.
En yüksek devlet memuru Cumhurbaşkanlığı <b>İdari İşler Başkanıdır.</b>
Bakanlar Kurulunun yerini Cumhurbaşkanlığı Kabinesi almıştır.
Millete ve devlete hizmeti geçmiş, bilgi ve birikim sahibi kişilerin bu kazanımlarından istifade edilebilmesi amacıyla <b>Cumhurbaşkanlığı Yüksek İstişare Kurulu</b> oluşturulmuştur.
<b>Cumhurbaşkanlığı bünyesinde yer alan kurullar</b> a) Bilim, Teknoloji ve Yenilik Politikaları Kurulu. b) Eğitim ve Öğretim Politikaları Kurulu. c) Ekonomi Politikaları Kurulu. ç) Güvenlik ve Dış Politikalar Kurulu. d) Hukuk Politikaları Kurulu. e) Kültür ve Sanat Politikaları Kurulu. f) Sağlık ve Gıda Politikaları Kurulu. g) Sosyal Politikalar Kurulu. ğ) Yerel Yönetim Politikaları Kurulu.
<b>Cumhurbaşkanına bağlı kurumlar</b> : Devlet Arşivleri Başkanlığı b) Devlet Denetleme Kurulu c) Diyanet İşleri Başkanlığı ç) (Mülga: RG-15/7/2018-30479 - CK-4/799 md.) d) İletişim Başkanlığı e) Milli Güvenlik Kurulu Genel Sekreterliği f) Milli İstihbarat Teşkilatı Başkanlığı g) Milli Saraylar İdaresi Başkanlığı ğ) Savunma Sanayi Başkanlığı h) Strateji ve Bütçe Başkanlığı ı) Türkiye Varlık Fonu
<b>Cumhurbaşkanı onayı ile İdari İşler Başkanı,Cumhurbaşkanı Özel Kalem Müdürü,Başdanışmanlar, Danışmanlar ve Genel Müdürlere Büyükelçi unvanı verilebilir.</b>
Cumhurbaşkanı Genel Sekreterliği <b>Cumhurbaşkanlığı Kararnamesiyle</b> kurulur.
Bakanlıkların kurulması,kaldırılması, görev ve yetkileri teşkilat yapısı ile merkez ve taşra teşkilatının kurulması <b>Cumhurbaşkanlığı kararnamesiyle</b> olur.
İllerin kurulması, kaldırılması ve sınırlarının değiştirilmesi <b>Kanun</b> ile olur.
İllerin idaresi <b>yetki genişliği</b> esasına dayanır.

METEOROLOJİ GENEL MÜDÜRLÜĞÜ GENEL KONULAR VE MEVZUAT  
SÜRE TABLOLARI-(BÜRO MEMUR-SEN )

Vali <b>istisnai</b> bir memurdur.
Mali idareler Anayasamızın <b>127. Maddesinde</b> düzenlenmiştir.
<b>Büyükşehirlerde</b> il özel idareleri 2014 yılında kaldırıldı.
<b>İl Özel İdaresi:</b> Vali (Yürütme) İl Genel Meclisi (Karar organı) ,İl Encümeni (Danışma)
Nüfusu <b>5.000</b> ve üzerinde olan yerleşim yerlerinde belediye kurulabilir.
<b>İl ve ilçelerde</b> belediye kurulması zorunludur.
<b>Cumhurbaşkanı kararıyla</b> belediye kurulabilir.
Nüfusu <b>750.000</b> den fazla olan iller büyükşehir belediyesine dönüştürülür.
Toplam 30 adet büyükşehir belediyesi vardır.
Nüfusu <b>2000</b> den aşağı olan yerleşimlere köy denir.
Köy <b>İçişleri Bakanının</b> kararıyla kurulur.

**METEOROLOJİ GENEL MÜDÜRLÜĞÜ GENEL KONULAR VE MEVZUAT  
SÜRE TABLOLARI-(BÜRO MEMUR-SEN )**

---

<b>ETİK MEVZUAT</b>	
Şikayet Edilen Kamu Görevlisi İçin Savunma Süresi	10 Gün (Madde 35 Yön)
Mal Bildirimlerindeki Bilgilerin Doğruluğunun Kontrolü Amacıyla İlgili Kişi Ve Kuruluşlar (Bankalar Ve Özel Finans Kurumları Dahil) Talep Edilen Bilgileri, Kurula Vermek Zorunda Oldukları Süre	30 Gün (Madde 22 Yön)
Etik Kurulunun Karar Verme Süresi	3 Ay (Madde 35 Yön)
Etik Komisyonu Üyelerinin Özgeçmiş Ve İletişim Bilgilerini, Kurula Bildirecekleri Süre	3 Ay (Madde 29 Yön)
Etik İlkelere Aykırı Davranışlar Hakkındaki Başvurularda Zamanaşımı Süresi	2 Yıl (Madde 40 Yön)
Etik Komisyon Üye Sayısı(Kurumlar İçin)	3 (Madde 29 Yön)
Etik Kurul Üye Sayısı	11 (Madde 2,Kanun)

**METEOROLOJİ GENEL MÜDÜRLÜĞÜ GENEL KONULAR VE MEVZUAT  
SÜRE TABLOLARI-(BÜRO MEMUR-SEN )**

---

<b>METEOROLOJİ GENEL MÜDÜRLÜĞÜ PERSONELİ GÖREVDE YÜKSELME VE UNVAN DEĞİŞİKLİĞİ YÖNETMELİĞİ</b>	
Sınav sonuçlarına itiraz süresi	5 işgünü
Görevde yükselme ve unvan değişikliği yazılı sınavı sonuçları Sınav Kuruluna intikal ettiği tarihten itibaren Genel Müdürlük resmi internet sitesinde ilan edilme süresi	5 işgünü
Sınav sonuçlarına itirazların değerlendirme süresi	10 işgünü
Görevde yükselme ve unvan değişikliği suretiyle atama yapılacak kadrolar ile başvuru usul ve esasları yazılı sınavlardan önce duyurulma süresi	30 gün
İlan edilen kadro için bu şartı sağlayan personel bulunmaması durumu hariç olmak üzere, Genel Müdürlükte en az aranan çalışma süresi	6 ay
Analiz ve Tahminler Şube Müdürü kadrosuna atanacaklar için, tahmin hizmetlerinde en az aranan çalışma süresi	5 yıl

**METEOROLOJİ GENEL MÜDÜRLÜĞÜ GENEL KONULAR VE MEVZUAT  
SÜRE TABLOLARI-(BÜRO MEMUR-SEN )**

---

<b>METEOROLOJİ GENEL MÜDÜRLÜĞÜ PERSONELİNİN YER DEĞİŞTİRME SURETİYLE ATANMALARINA İLİŞKİN YÖNETMELİK</b>	
Görevde yükselme ve unvan değişikliği sonucu yapılan atamalarda, atanılan birimde isteğe bağlı yer değişikliği yapılmayacak süre	2 yıl
Genel Müdürlük merkez ve taşra teşkilatında, atamaların yapılacağı yılın 30 Nisan tarihi itibariyle, bulunduğu hizmet biriminde kesintisiz en fazla çalışma süresi; Bölge Müdürü ve Bölge Müdür Yardımcısı kadrolarında	5 yıl
Genel Müdürlük merkez ve taşra teşkilatında ilk defa aday memur olarak göreve başlayanlar (terör eylemleri etkisi ve nedeniyle atananlar hariç) ile diğer kamu kurum ve kuruluşlarından naklen atanan personel, atandığı birim emrinde yer değiştirme talebinde bulunamayacağı süre	5 yıl
Genel Müdürlük merkez ve taşra teşkilatında, atamaların yapılacağı yılın 30 Nisan tarihi itibariyle, bulunduğu hizmet biriminde kesintisiz en fazla çalışma süresi; Şube Müdürü ve Meteoroloji Müdürü kadrosunda	7 yıl

**METEOROLOJİ GENEL MÜDÜRLÜĞÜ GENEL KONULAR VE MEVZUAT  
SÜRE TABLOLARI-(BÜRO MEMUR-SEN )**

**METEOROLOJİ GENEL MÜDÜRLÜĞÜ DİSİPLİN AMİRLERİ CETVELİ**

**A-MERKEZ TEŞKİLATI**

<b>BİRİMLER VE PERSONELİ</b>	<b>DİSİPLİN AMİRİ</b>	<b>ÜST DİSİPLİN AMİRİ</b>
<b>GENEL MÜDÜRLÜK</b>		
Genel Müdür	Bakan	-
Genel Müdür Yardımcısı	Genel Müdür	-
Müşavir ve Genel Müdüre doğrudan bağlı Şube Müdürü	Genel Müdür	-
Genel Müdüre doğrudan bağlı Şube Müdürlüğü personeli	Şube Müdürü	Genel Müdür
Genel Müdür Yardımcısına bağlı diğer personel	Genel Müdür Yardımcısı	Genel Müdür
<b>TEFTİŞ KURULU BAŞKANLIĞI</b>		
Teftiş Kurulu Başkanı	Genel Müdür	-
Başmüfettiş, Müfettiş ve Müfettiş Yardımcısı	Teftiş Kurulu Başkanı	Genel Müdür
Diğer personel	Teftiş Kurulu Başkanı	Genel Müdür
<b>HUKUK MÜŞAVİRLİĞİ</b>		
I. Hukuk Müşaviri	Genel Müdür	-
Hukuk Müşaviri	I.Hukuk Müşaviri	Genel Müdür
Diğer personel	I.Hukuk Müşaviri	Genel Müdür
<b>İÇ DENETİM BİRİMİ BAŞKANLIĞI</b>		
İç Denetçi (Başkan)	Genel Müdür	-
İç Denetçi	Genel Müdür	-
Diğer personel	İç Denetçi (Başkan)	Genel Müdür
<b>DAİRE BAŞKANLIKLARI</b>		
Daire Başkanı	Genel Müdür Yardımcısı	Genel Müdür
Şube Müdürü	Daire Başkanı	Genel Müdür Yardımcısı
Daire Başkanlığına bağlı diğer personel	Daire Başkanı	Genel Müdür Yardımcısı
Şube Müdürüne bağlı personel	Şube Müdürü	Daire Başkanı
<b>DÖNER SERMAYE İŞLETMESİ</b>		
Döner Sermaye İşletme Müdürü	Genel Müdür Yardımcısı	Genel Müdür
Döner Sermaye İşletme Müdür Yardımcısı	Döner Sermaye İşletme Müdürü	Genel Müdür Yardımcısı
Diğer personel	Döner Sermaye İşletme Müdür Yardımcısı	Döner Sermaye İşletme Müdürü

**METEOROLOJİ GENEL MÜDÜRLÜĞÜ GENEL KONULAR VE MEVZUAT  
SÜRE TABLOLARI-(BÜRO MEMUR-SEN )**

---

**B-TAŞRA TEŞKİLATI**

<b>BİRİMLER VE PERSONELİ</b>	<b>DİSİPLİN AMİRİ</b>	<b>ÜST DİSİPLİN AMİRİ</b>
<b>BÖLGE MÜDÜRLÜĞÜ</b>		
Bölge Müdürü	Vali	Genel Müdür
Bölge Müdür Yardımcısı	Bölge Müdürü	Vali
Şube Müdürü	Bölge Müdür Yardımcısı	Bölge Müdürü
Meydan Meteoroloji/Meteoroloji Müdürü	Bölge Müdür Yardımcısı	Bölge Müdürü
Bölge Müdürlüğü diğer personeli	Şube Müdürü	Bölge Müdür Yardımcısı
Meydan Meteoroloji/Meteoroloji Müdürlükleri diğer personeli	Meydan Meteoroloji/Meteoroloji Müdürü	Bölge Müdür Yardımcısı
<b>MEYDAN METEOROLOJİ MÜDÜRLÜĞÜ/METEOROLOJİ MÜDÜRLÜĞÜ (İL)</b>		
Meydan Meteoroloji/Meteoroloji Müdürü	Vali	-
Diğer personel	Meydan Meteoroloji/Meteoroloji Müdürü	Vali
<b>MEYDAN METEOROLOJİ MÜDÜRLÜĞÜ/METEOROLOJİ MÜDÜRLÜĞÜ (İLÇE)</b>		
Meydan Meteoroloji/Meteoroloji Müdürü	Kaymakam	Vali
Diğer personel	Meydan Meteoroloji/Meteoroloji Müdürü	Kaymakam